

# ものみの郷

# Vol. 61

## ニュースレター

2022年6月号

### COFFEE TIME



5月下旬に、外気浴を兼ねてお茶会をしました。スイーツを食べながら、花を眺めたり談笑したり、和やかな午後のひと時を過ごされました。



### 菖蒲湯



端午の節句に合わせて、今年も菖蒲湯をご用意しました。「爽やかな香りやね」「これで今年1年健康でいれるわ～」と好評でした。

### 理美容



5月23日実施時のご様子

### 今後の予定

- 6/27(月) 2階出張理美容
- 7/4(月) 3階出張理美容
- 7/25(月) 2階出張理美容

※出張理美容は、新型コロナウイルス感染状況により延期となる場合がございます。



### お楽しみグルメのコーナー

『季節のお料理』 6月24日(金) 昼食



介護老人保健施設

## ものみの郷

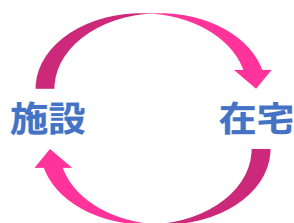
医療法人 紀川会

入所・デイケアのご利用については下記までご連絡ください。ご相談をお受けいたしております。

☎ 0745-34-0701 担当: 勝村・吉岡(入所)

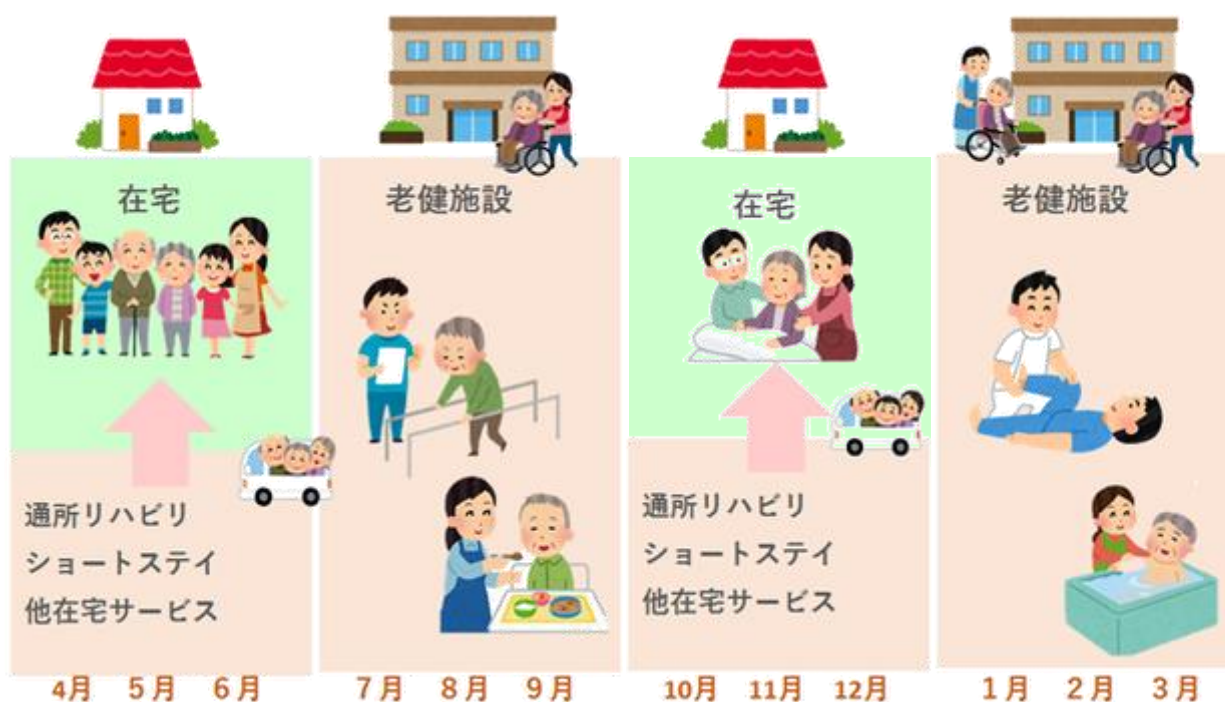
FAX 0745-34-0715 表野(デイ・ショート)

# 老健のリピート利用による在宅生活の継続



“入退所を繰り返すことができる”というのも老健施設の特徴です。ご家族の介護負担軽減や利用者様のリハビリを目的に、1年間の中で1ヵ月以上の入所を複数回行うリピート利用が可能です。入所期間中は医療面や栄養面のフォローを受けながら、機能の維持・改善に向けたリハビリを行い、在宅期間中もショートステイ、通所リハビリ、訪問リハビリにより同等のリハビリを継続することができます。その場合も、同じリハビリスタッフ（理学療法士・作業療法士・言語聴覚士）が担当するので、利用者様は安心して関わるすることができますし、心身や生活状況を把握していますので、よりご利用者様に寄り添ったリハビリを行うことができます。

## (例) 3カ月ごとのリピート利用



リピート利用において、在宅の期間が3カ月を超えていれば、短期集中リハビリ・認知症短期集中リハビリを受けることもできます。